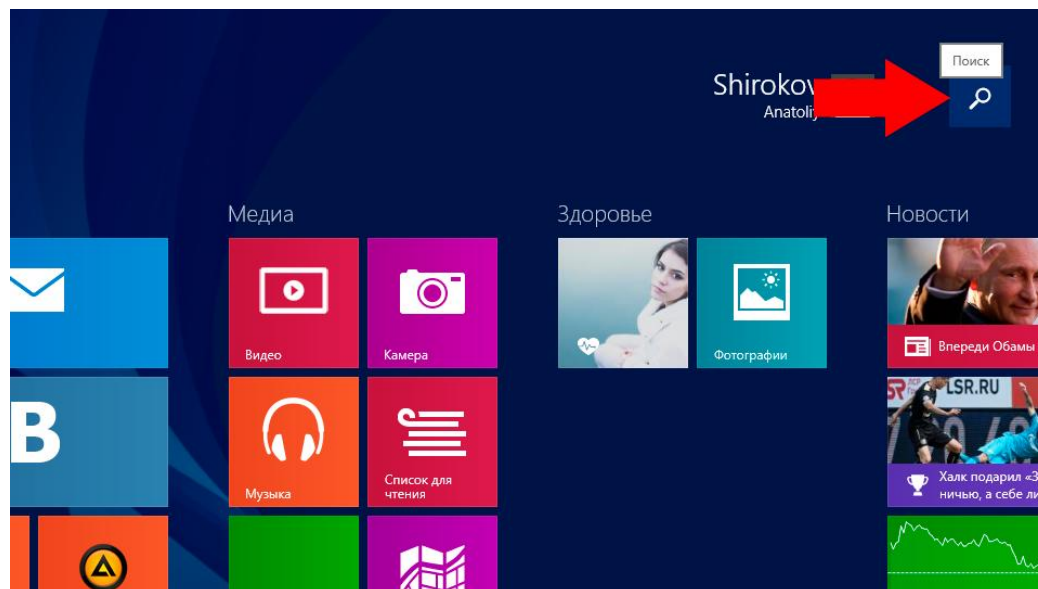
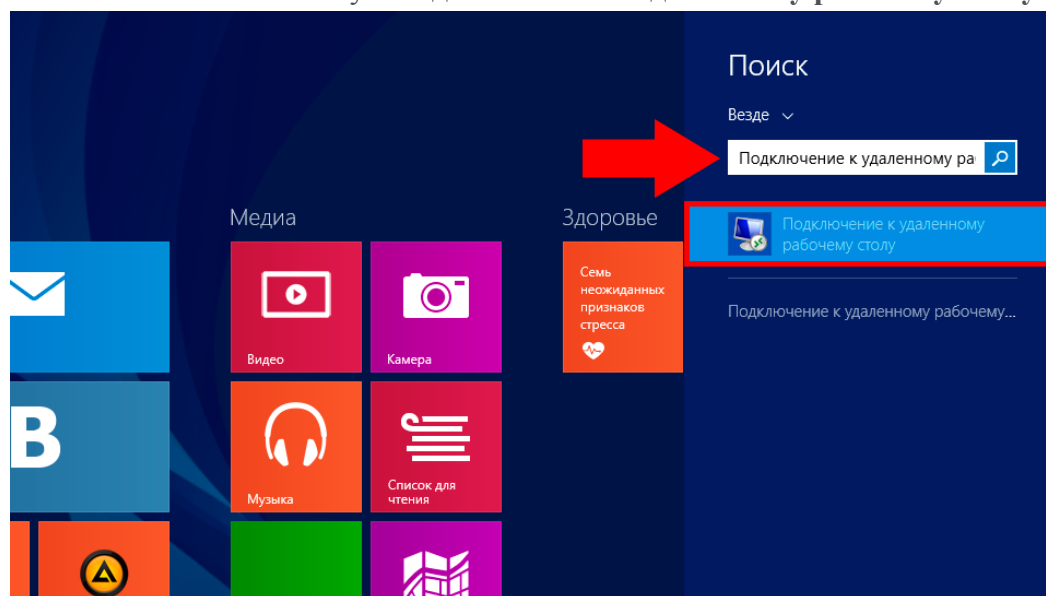


Как подключиться к виртуальному Windows серверу через Удаленный рабочий стол в операционной системе Windows 8.

- 1) Для подключения к удаленному рабочему столу нажмите кнопку «Поиск» на стартовом экране.

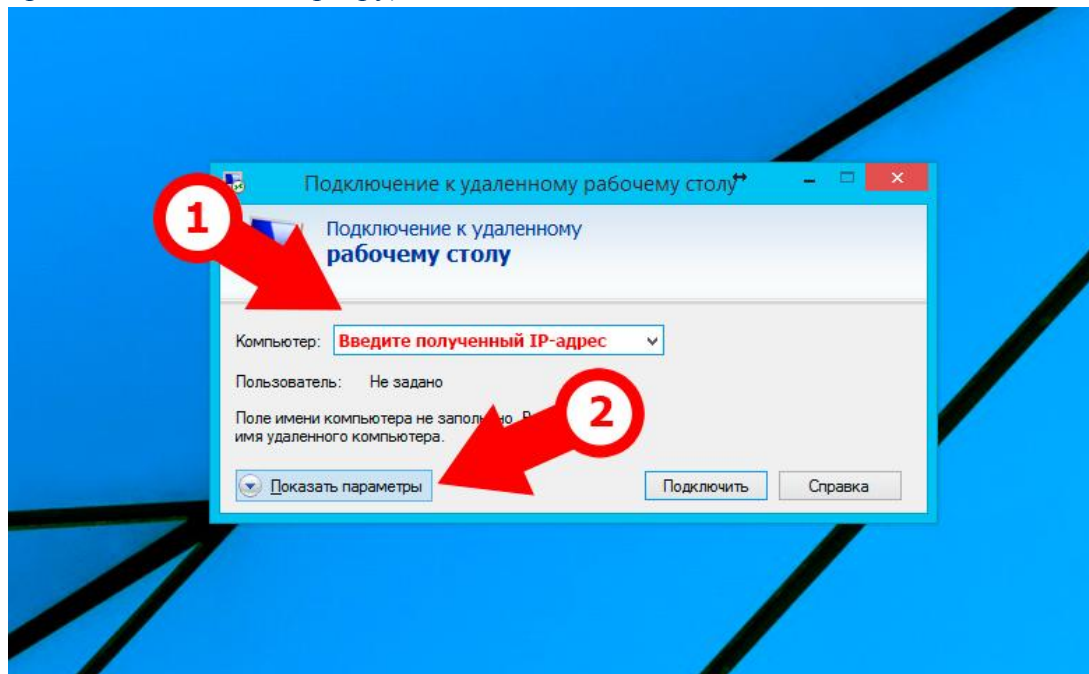


- 2) В поисковой строке введите «Подключение к Удаленному рабочему столу», затем кликните на иконку "Подключение к Удаленному рабочему столу"

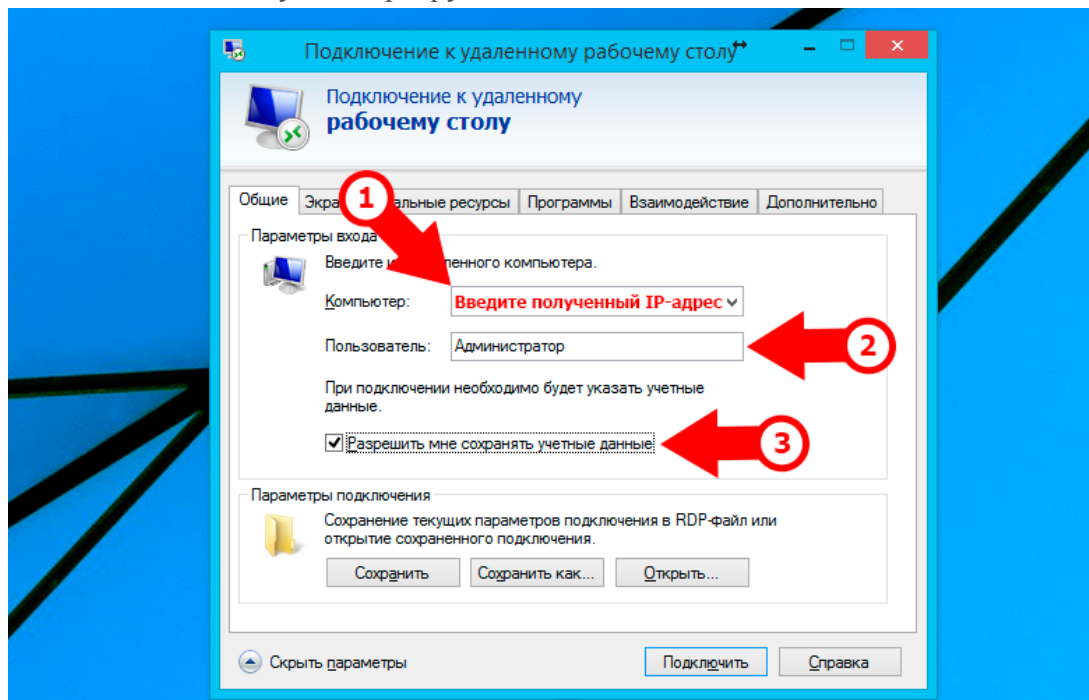


- 3) 1. В появившемся окне в графе «Компьютер» введите IP-адрес виртуального сервера, который Вы получили в письме с данными для доступа к серверу.

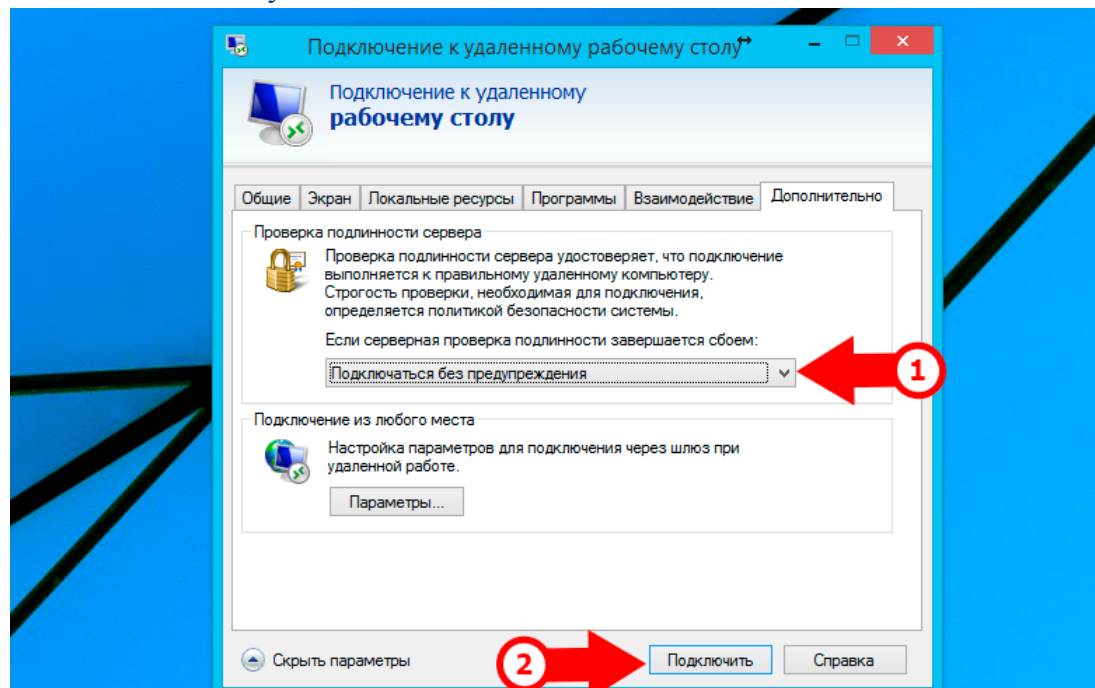
2. Нажав на вкладку «**Параметры**», Вы можете активировать автосохранение данных для доступа (Вам не придётся заново вводить логин и пароль каждый раз при подключении к серверу).



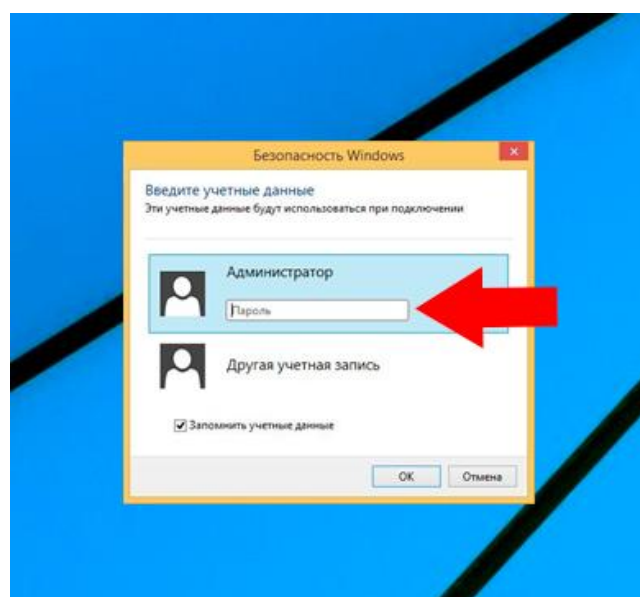
4) В графе "**Пользователь**" введите имя пользователя, которое Вы получили в письме с данными для доступа к серверу.



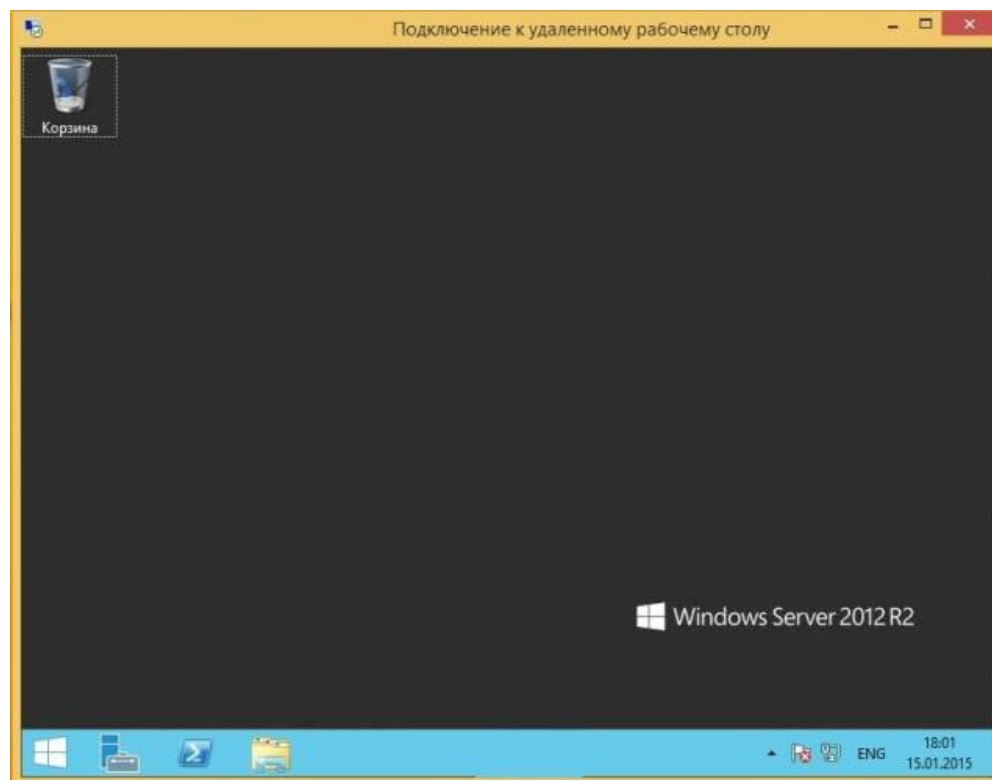
- 5) Перейдите во вкладку «Дополнительно»:
 1. в графе «Проверка подлинности сервера» выберите «Подключаться без предупреждения»,
 2. нажмите кнопку "Подключить"



- 6) В появившемся окне введите **логин и пароль**, которые Вы получили в письме с данными для доступа к серверу, после чего нажмите кнопку «ОК».



ПОЗДРАВЛЯЕМ!!! Вы подключились к «Удаленному рабочему столу» Вашего сервера.



Подключение через «Удаленный рабочий стол Windows 8»